

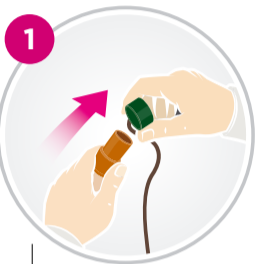
- Vienkārša un ātra montāža.
- Augi paliek ierastajā vietā.
- Nav nepieciešama pārstādīšana.
- Apūdeņošana notiek pilnībā automātiski un atbilstoši vajadzībām.
- Brīvdienās, atvaļinājumā, visu gadu.

IDEĀLI PIEMĒROTS ATVAĻINĀJUMA LAIKAM.
IDEĀLI PIEMĒROTS LIETOŠANAS VISA GADA LAIKĀ.

PILNĪBĀ AUTOMĀTISKA TELPAUGU APŪDEŅOŠANA

Blumat Classic ir uzticama telpaugu apūdeņošanas sistēma. Ūdens tiek iesūkts no jebkura trauka un caur māla konusu tiek novadīts augsnē. Tas darbojas automātiski, augi saņem to, kas tiem nepieciešams. XL versija ir piemērota arī balkona augu apūdeņošanai atvaļinājuma laikā.

UZSTĀDĪŠANA



1 Noņemiet zaļo vāciņu.



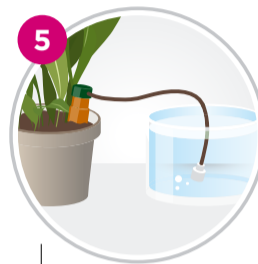
2 Piepildiet māla konusu līdz malām ar ūdeni.



3 Uzspiediet vāciņu uz pilnībā piepildītā māla konusa.



4 Ievietojiet augsnē sakņu zonā. Māla konusam pilnībā jāatrodas augsnē.

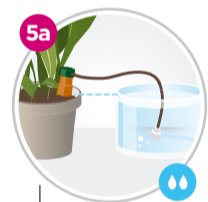


5 Ievietojiet šļūteni ūdens traukā. Gatavs!

Savlaicīgi uzpildiet ūdens trauku. Ja ūdens trauks ir tukšs, Blumat arī jāuzpilda.

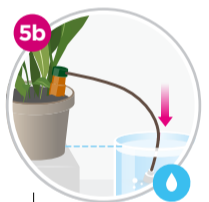
ŪDENS IZLAIŠANA

Ūdens izlaišanu var regulēt, novietojot ūdens tvertni augstāk vai zemāk.



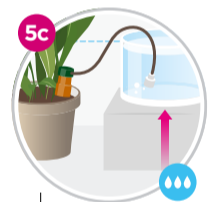
Classic
ca. 75 ml/24h
ClassicXL
ca. 125 ml/24h

Ūdens līmenis ūdens traukā ir nedaudz zem zaļā Blumat vāciņa. Šī ir optimālā pozīcija; apūdeņošana notiek atkarībā no augsnes mitruma. Ūdens izlaišana ir **aptuveni 75 ml / 24 stundās vai 125 ml / 24 stundās (XL)**.



Classic
ca. 50 ml/24h
ClassicXL
ca. 75 ml/24h

Ūdens līmenis ūdens traukā ir ievērojami zemāks par zaļo Blumat vāciņu. Apūdeņošana notiek atkarībā no augsnes mitruma ar samazinātu ūdens izlaišanu **aptuveni 50 ml / 24 stundās vai 75 ml / 24 stundās (XL)**.



Classic
ca. 150 ml/24h
ClassicXL
ca. 200 ml/24h

Ūdens līmenis ūdens traukā ir augstāks par zaļo vāciņu. Blumat Classic pastāvīgi izlaiž ūdeni, pat ja augsne ir pietiekami mitra. Ūdens izlaišana ir **līdz 150 ml / 24 stundās vai 200 ml / 24 stundās (XL)**. Uzmanību: Šis iestatījums var izraisīt pārmērīgu apūdeņošanu, noteikti izmantojiet pietiekami lielu paliktni!

Ja augam nepieciešams vairāk ūdens, vienā podā var izmantot vairākus Blumat Classic. Lai atrastu optimālo iestatījumu, vislabāk ir novērot Blumat Classic kādu laiku (1-2 nedēļas).

NODERĪGA INFORMĀCIJA

Augļi un dārzeņi: Blumat Classic sistēmu var droši izmantot augļu un dārzeņu apūdeņošanai. Visi Blumat Classic produkti ir pārbaudīti saskaņā ar Austrijas Dzeramā ūdens nolikuma prasībām. Visi rādītāji ir ievērojami zemāki par nolikumā paredzētajām robežvērtībām. **Neviens no Blumat Classic produktiem nesatur BPA, BPA vai ftalātus.**

Ilgstoša apūdeņošana: Labāk izmantojiet necaurspīdīgus traukus, tas samazina aļģu veidošanos. Laistiet augus papildus ik pēc 4-6 nedēļām ar lejkannu.

Mēslošana: Tas ir viegli iespējams, vienkārši pievienojiet nedaudz šķidrā mēslojuma ūdens traukā (ievērojiet ražotāja norādījumus par dozēšanu).

Apkope: Blumat Classic kalpošanas laiks tiek pagarināts, ja tas tiek rūpīgi iztīrīts reizi gadā. Atveriet Blumat Classic un novietojiet abas daļas siltā ūdenī uz apmēram piecām minūtēm. Noņemiet redzamas nogulsnes iekšpusē ar nelielu birsti vai koka irbulīti un noskalojiet. Pēc tam vairākas reizes stingri nospiediet vāciņu zem ūdens, lai no šļūtenes izskalotu visus netīrumus. Nogulsnes māla konusa ārpusē var noņemt ar smilšpapīru.

Garantija: Mēs vēlamies, lai jūs būtu apmierināti. Mēs dodam 36 mēnešu garantiju visiem Blumat produktiem no iegādes datuma. Ja jums ir iemesls sūdzībai, lūdzu, sazinieties ar savu izplatītāju vai tieši ar mums (info@blumat.at).

3 GADU GARANTĪJA