

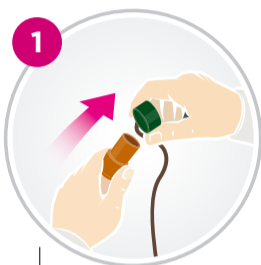
IDEELL MENS DU ER PÅ FERIE.
IDEELL HELE ÅRET.

- Enkel og rask montering.
- Plantene blir på det vante stedet.
- Ompotting ikke nødvendig.
- Helautomatisk og behovsorientert.
- I helgen, på ferie, hele året.

HELAUTOMATISK VANNING FOR STUEPLANTER

Blumat Classic er den mest pålitelige vanningen for stueplanter. Vannet suges inn fra en ønsket beholder og leveres til jorden gjennom selvvanneren i terrakotta. Det fungerer automatisk, plantene henter det de behøver. I XL versjonen også egnet for vanning av balkongplanter mens du er på ferie.

INSTALLASJON



1 Trekk av grønn hette.



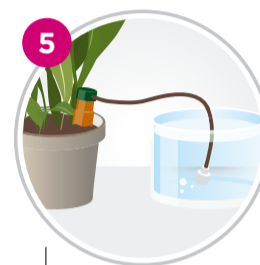
2 Fyll selvvanteren i terrakotta opp til randen med vann.



3 Press hetten på den fullstendig fylte selvvanteren i terrakotta.



4 Sett den i rotområdet ned i jorden. Selvvanteren i terrakotta må være fullstendig i jordbunnen.

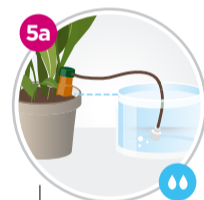


5 Senk slangen ned i en vannbeholder. Ferdig!

Etterfyll vannbeholderen i rett tid. Hvis vannbeholderen en gang skulle være tomt, må også Blumat påfylles på nytt.

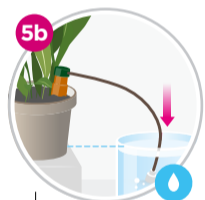
VANNLEVERING

Vannleveringen kan reguleres ved å plassere vannbeholderen høyere eller lavere.



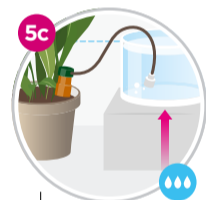
Classic
ca. 75 ml/24h
ClassicXL
ca. 125 ml/24h

Vannivået i vannbeholderen er litt nedenfor den grønne Blumat hetten. Dette er den optimale posisjonen, det vannes avhengig av jordfuktigheten. Vannleveringen er ved **ca. 75 ml/24 h hhv. 125 ml/24 h (XL)**.



Classic
ca. 50 ml/24h
ClassicXL
ca. 75 ml/24h

Vannivået i vannkaret er tydelig lavere enn den grønne Blumat hetten. Vanningen gjennomføres avhengig av jordfuktigheten, med redusert vannlevering på **ca. 50 ml/24 h hhv. 75 ml/24 h (XL)**.



Classic
ca. 150 ml/24h
ClassicXL
ca. 200 ml/24h

Vannivået i vannbeholderen er høyere enn den grønne hetten. Blumat Classic leverer konstant vann, selv om jorden er fuktig nok. **Vannleveringen er opptil 150 ml/24 h hhv. 200 ml/24 h (XL)**. OBS: Ved denne innstillingen kan det føre til overvanning, bruk en tilstrekkelig stor skål!

Hvis en plante har større behov, kan det også brukes flere Blumat Classic i en beholder. Det er best å observere Blumat Classic i noen tid (1-2 uker), for å finne en optimal innstilling.

VERDT Å VITE

Frukt og grønnsaker: Blumat Classic kan uten betenknninger brukes for vanning av frukt og grønnsaker. Alle Blumat Classic produkter er undersøkt ifølge standarden i den østerrikske drikkevannsforordningen, alle grenseverdier ble herved tydelig underskredet. **Blumat Classic produkter er fri for BPA, BPA og ftalater.**

Langtidsvanning: Bruk helst ugjennomsiktige beholdere, det reduserer vekst av alger. Vann plantene hver 4-6 uker i tillegg med vannkannen.

Gjødsling: Dette er mulig uten problemer, hell bare litt flytende gjødsel i vannbeholderen (følg produsentens angivelser til doseringen).

Vedlikehold: Levetiden til Blumat Classic forlenges når den rengjøres grundig en gang i året. Åpne Blumat Classic og legg begge deler i varmt vann i ca. fem minutter. Fjern synlige avleiringer i dens indre med en liten børste eller en trepinne og skyll ut. Press deretter hetten under vann flere ganger fast på, forurensninger spyles da ut av slangen. Avleiringer på utsiden av selvvanteren i terrakotta kan fjernes med sandpapir.

Garanti: Vi ønsker at du skal være tilfreds. For alle Blumat produkter gir vi en 36 måneders garanti fra kjøpsdato. Hvis du skulle ha grunn til reklamasjon, ta kontakt med din forhandler eller direkte med oss (info@blumat.at).

3 ÅRS GARANTI.